



Dauer dieser Unit

12 Minuten



Unit

Volltext ELOprof 3 = ELOoffice 5

In dieser Unterrichtseinheit lernen Sie

- Einrichten eines PCs auf dem parallel ELOoffice und ELOprofessional betrieben werden. Beide sollen mit funktionierendem Volltext betrieben werden können....
- Windows Umgebungsvariablen einstellen
- Doppelte Volltextverzeichnisse entfernen
- Volltext DSNs nachbearbeiten
- ELOprofessional Volltext Dienst neu installieren
- Neuindizieren der bestehenden ELO Volltext Archive

Inhaltsverzeichnis

Inhaltsverzeichnis.....	1
1 Intro.....	2
1.1 Abhilfe:.....	2
2 Umgebungsvariablen ändern	3
3 Dateien und Verzeichnisse umbenennen/verschieben	4
3.1 Volltextverzeichnis.....	4
3.2 Volltextdienst installieren.....	5
3.3 Neustarten des Rechners.....	5
4 DSNs nachbearbeiten und Volltext Archive neu indizieren.....	6
4.1 ELOoffice Volltextarchive neu indizieren/aufbauen	7
4.2 ELOprofessional Volltextarchive neu indizieren.....	7

1 Intro

Ab der Version **ELOoffice** 5.0 wird eine neue Version der Fulcrum Volltext Engine eingesetzt. Die Version 5.0. **ELOprofessional** verwendet aber noch die Version 3.7.

Beide Volltext Versionen auf einem Rechner lassen sich nicht gleichzeitig betreiben.

1.1 Abhilfe:

- 1) **ELOprofessional** auf die Verwendung der Version 5.0 einrichten (neueste Volltextversion 3.206 für **ELOprofessional** muss vorhanden sein)
- 2) Verzeichnisse und Dateien kopieren, Pfade umändern, so dass einzig das Volltext Installationsverzeichnis der **ELOoffice** 5.0 Version **auch** von **ELOprofessional** mitverwendet wird.
- 3) Alle Volltext Archive neu indizieren

**Hinweis:**

*Lizenzrechtlich unbedenklich (Volltextlizenz) ist das nur, wenn auf dem PC sowohl eine **ELOoffice** als auch eine **ELOprofessional** Lizenz existiert.*

2 Umgebungsvariablen ändern

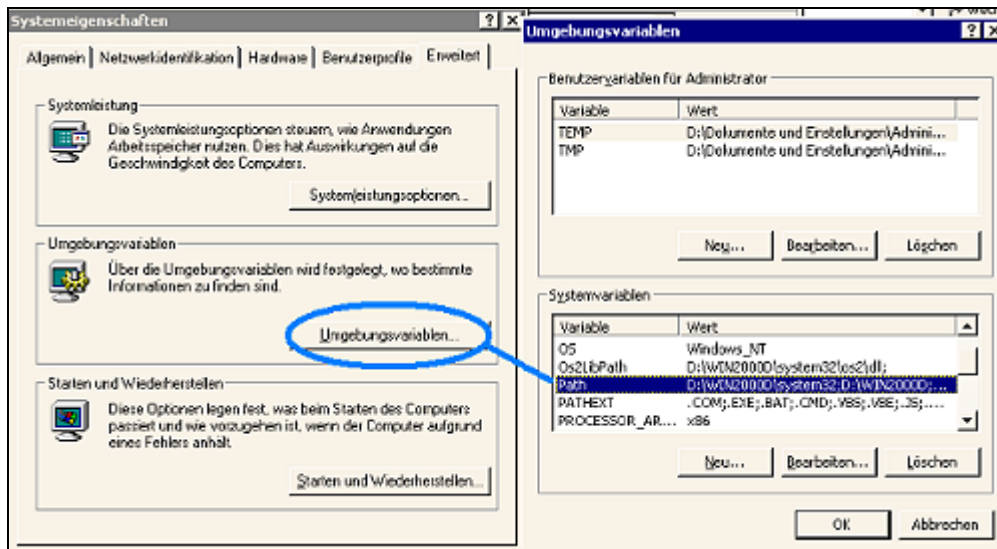


Bild 1: Systemsteuerung – Erweitert – Umgebungsvariablen



Bild 2 Systemvariable "Path"

- 1) Bearbeiten Sie die Systemvariable "Path"
- 2) Entfernen Sie komplett den Pfad zu **ELOprofessional** (siehe Bild 2). Es darf jetzt nur noch der Pfad zur **ELOoffice** Volltext Version bestehen.

3 Dateien und Verzeichnisse umbenennen/verschieben



Hinweis:

Beenden Sie zuerst den Volltext Dienst, deinstallieren Sie den Volltextdienst



Bild 3: ELOprofessional Dienst beenden, Dienst deinstallieren

Schliessen Sie das "Volltext Archive verwalten" Programm!

3.1 Volltextverzeichnis

- 1) Benennen Sie das **ELOprofessional** Volltextverzeichnis um (... \ELOprof\Prog\FULLTEXT).
- 2) Setzen Sie die neueste **ELOprofessional** Volltext Version ein: 3.206
- 3) Kopieren Sie aus dem "Bin"-Verzeichnis die folgenden Dateien in das **ELOoffice** Installationsverzeichnis (... \ELOoffice\VollText\Bin)

	EloFT.exe	1.407 KB	Anwendung	10.01.2002 12:38
	EloFTCfg.exe	1.513 KB	Anwendung	14.05.2002 17:59
- 4) Starten Sie zukünftig das **ELOprofessional** Programm "Volltext Archive verwalten" aus diesem Verzeichnis. Ändern Sie dazu auch die Pfadangaben in den Symbolen auf dem Desktop bzw. und/oder in der Programmgruppe

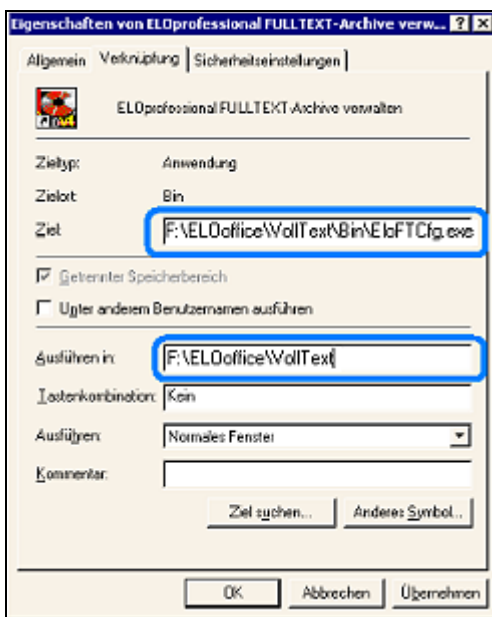


Bild 4: Pfadangaben ändern im Programmsymbol

3.2 Volltextdienst installieren

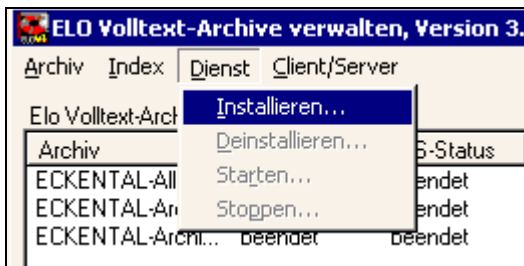


Bild 5

3.3 Neustarten des Rechners

Damit die Pfadvariable neu geladen wird und jetzt unmissverständlich für alle ELO Volltextfunktionen auf das richtige und im Moment einzige Volltext Verzeichnis zeigt.

4 DSNs nachbearbeiten und Volltext Archive neu indizieren

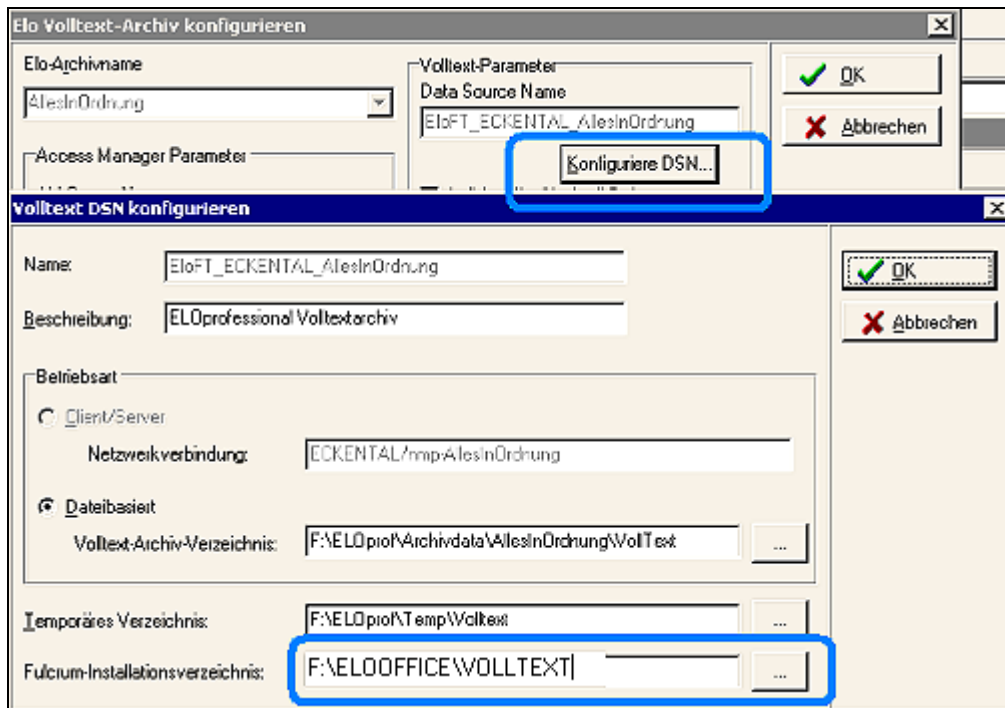


Bild 6: Installationsverzeichnis aller ELOprofessional DSNs nachbearbeiten

- Alle ELOprofessional angelegten Volltext Archive die DSN nachbearbeiten und auf das ELOoffice Volltext Verzeichnis verweisen.
- Alle Volltextarchive neu indizieren. (kann Stunden dauern)

4.1 ELOoffice Volltextarchive neu indizieren/aufbauen

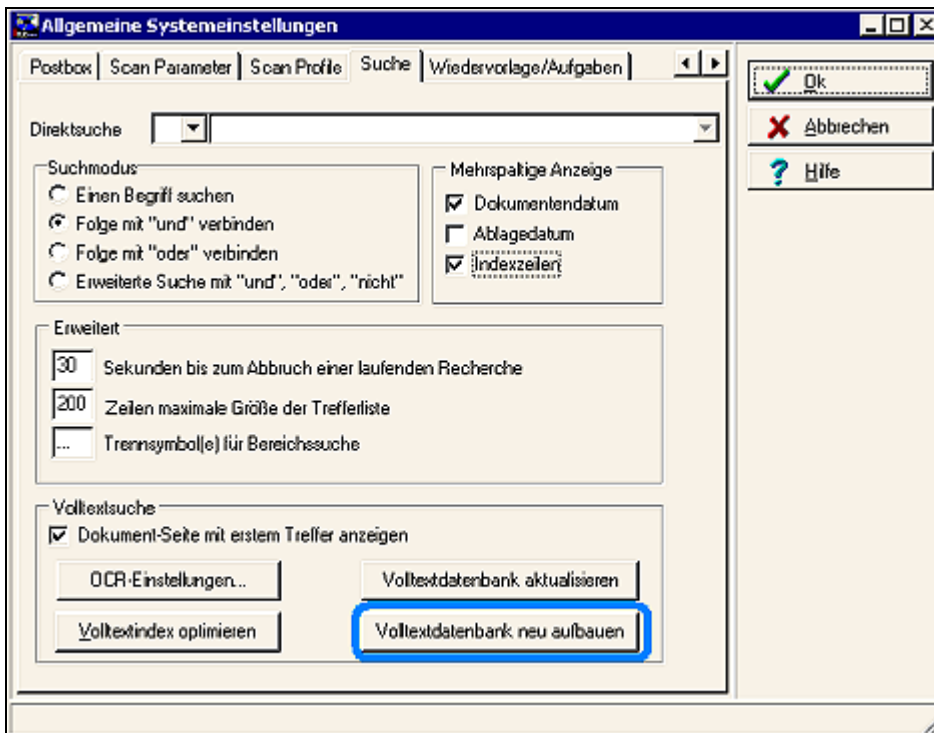


Bild 7: Systemverwaltung – Optionen – Suche

Bei allen ELOoffice Archiven die Volltextdatenbank neu aufbauen

4.2 ELOprofessional Volltextarchive neu indizieren

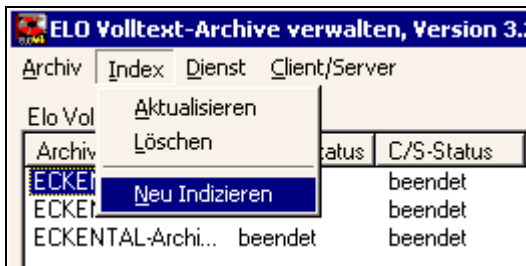


Bild 8: ELOprofessional Volltext Neu indizieren

Der Volltext sollte jetzt wieder wie gewohnt bei ELOprofessional und ELOoffice gleichermassen funktionieren.